

# શ્રી મણિરત્ન માલા

અનુવાદ અને સંકલન  
શ્રી ગોર

શ્રી ગોર આશ્રમ  
મુ. પો. ખરેડા  
તા. મોરબી, જી. રાજકોટ

# શ્રી મણિરત્ન માલા

અનુવાદ અને સંકલન  
શ્રી ગોર

શ્રી ગોર આશ્રમ  
મુ. પો. ખરેડા  
તા. મોરબી, જી. રાજકોટ

अपार संसार समुद्र मध्ये ।

संमज्जतो मे शरणं किमस्ति ॥

गुरो कृपालो कृपया वदेत-

-द्विश्वेशपादाम्बुजदीर्घ नौका ॥१॥

हे कृपाणु गुड्डेव ! आ अपार संसार सागरमां

अटवायेला मुज भाटे सायु शरण क्यु छे ?

आ सांभणी गुड्डे कृपा करीने जोल्या : सर्वश्रेष्ठ साधन

तो विश्वेश्वरनां पवित्र यरणो इपी नौका ज छे.

बद्धो हि को यो विषयानुरागी ।

का वा विमुक्तः विषये विरक्तिः ॥

को वास्ति घोरो नरकः स्वदेहः ।

तृष्णाक्षयः स्वर्गपदं किमस्ति ॥२॥

(शिष्य आगण पुछे छे.)

प्रश्न : बंधन मां कोला ? उत्तर : विषयनो अनुरागी.

प्रश्न : मुक्त कोला ? उत्तर : विषयो प्रति विरक्त.

शिष्य आगण पुछे छे के घोर नरक क्यु ? गुण्टेय उत्तरमां

कहे छे के आ देह स्वयं घोर नरक छे.

प्रश्न : स्वर्ग नी सीडी कर्छ ?

उत्तर : तृष्णानो क्षय.

संसारहृत्कः श्रुतिजात्म बोधः ।

को मोक्षहेतु कथितः स एव ॥

द्वार किमेकं नरकस्य - नारी ।

का स्वर्गदा प्राणभृतामहिंसा ॥३॥

प्रश्न : संसार ने हलाना ३ शं ?

उत्तर : श्रुति मां कहेलो आत्म-बोध

आ ४ रीते आत्म स्वप्ननुं अपरोक्ष ज्ञान ४ मोहनो  
हेतु छे.

प्रश्न : नरक नुं द्वार क्युं ?

उत्तर : नारी.

प्रश्न : स्वर्ग अपावना ३ तत्त्व क्युं ?

उत्तर : प्राणी मात्र प्रत्ये अहिंसा.

શેતે સુખં કસ્તુ સમાધિનિષ્ઠો ।

જાગર્તિં કો વા સદસદ્ વિવેકી ॥

કે શત્રવઃ સન્તિ નિજેન્દ્રિયાણિ ।

તાન્યેવ મિત્રાણિ જિતાનિ યાનિ ॥૪॥

પ્રશ્ન : સુખે કોણ સુવે છે ?

ઉત્તર : સમાધિનિષ્ઠ.

પ્રશ્ન : જાગૃત કોણ ?

ઉત્તર : સત્- અસત્ નો વિવેકી.

પ્રશ્ન : શત્રુ કોણ ?

ઉત્તર : બહિર્ગામી ઈંદ્રિયો

આ જ ઈંદ્રિયો વશમાં હોય તો મિત્રભાવે વર્તે છે.

को वा दरिद्रो हि विशालतृष्णः ।

श्रीमांश्च को यस्य समस्ततोषः ॥

जीवन्मृतः कस्तु निरूद्यमो यः ।

को या अमृतः स्यात्सुखदा निराशा ॥५॥

प्रश्न : गमे अटलुं मणे तो य धराय नहीं अेवो दरिद्र  
कोण ?

उत्तर : जेने विशाण तृष्णाओ छे ते.

प्रश्न : श्रीमंत कोण ?

उत्तर : सदा संतोषी.

प्रश्न : उपता मरेलो कोण ?

उत्तर : निःशुद्धमी आणसु.

प्रश्न : अमृत कयुं ?

उत्तर : सर्व सुखनुं कारण अेवी उदासीनता.

पाशो हि को यो ममताभिमानः ।

सम्मोहयत्येव सुखे का स्त्री ॥

को वा महान्धो मदनातुरोः यो ।

मृत्युश्च को वा अपयश स्वकीयम् ॥६॥

प्रश्न : अंधन क्या क्या ?

उत्तर : ममता अने अभिमान.

प्रश्न : शराबनी જેમ મોહાંધ કરનારી વસ્તુ કઈ ?

उत्तर : स्त्री.

प्रश्न : દેખવા છતાં આંધળો કોણ ?

उत्तर : कामवृत्ति थी व्याकुल.

प्रश्न : मृत्यु समान शું ?

उत्तर : पोतानी अपकीर्ति.



को वा गुरुः यो हि हितोपदेष्टा ।

शिष्यस्तु को यो गुरुभक्त एव ॥

को दीर्घ रोगो भव एव साधो ।

किम् औषधं तस्य विचार एव ॥७॥

प्रश्न : गुड़ कोला ?

उत्तर : हितकारी उपदेश आपे ते.

प्रश्न : शिष्य कोला ?

उत्तर : गुड़ नो भक्त होय ते.

प्रश्न : महारोग क्यो ?

उत्तर : भव (संसार).

प्रश्न : अेनुं औषध शुं ?

उत्तर : आत्म-विचार.

किं भूषणादभूषणं अस्ति शिलं ।

तीर्थ परं किं स्वमनो विशुद्धम् ॥

किमत्र हेयं कनकं च कान्ता ।

श्राव्यं सदा किम् गुरुवेदवाक्यम् ॥८॥

प्रश्न : सोथी उत्तम धरेणु क्युं ?

उत्तर : शील (चारित्र्य).

प्रश्न : परम तीर्थ क्युं ?

उत्तर : शुद्ध मन.

प्रश्न : त्याज्या योग्य शुं ?

उत्तर : कामिनी -कांचन.

प्रश्न : सदा श्रवण करवा योग्य शुं ?

उत्तर : गुरु अने वेद नां पचनो.

के हेतवो ब्रह्मगतेस्तु सन्ति ।

सत्संगतिः दान विचार तोषाः ॥

के सन्ति संतो अखिल वीतरागा ।

अपास्तमोहाः शिवतत्त्वनिष्ठाः ॥९॥

प्रश्न : ब्रह्म नी प्राप्ति नां साधनो क्या ?

उत्तर : सत्संग, दान, आत्मविचार अने संतोष.

प्रश्न : संत कोए ?

उत्तर : पूर्ण वीतरागी, मोह-शुभ्र अने ब्रह्मनिष्ठ  
होय ते.

को वा ज्वरः प्राणभृतां हि चिन्ता ।

मुखोऽस्ति को यस्तु विवेकहीन ॥

कार्या प्रिया का शिवविष्णुभक्तिः ।

किं जीवनं दोषविवर्जित यत ॥१०॥

प्रश्न : प्राणी मात्रने लागु पडेलो रोग क्यो ?

उत्तर : शिंता.

प्रश्न : मुर्भ कोला ?

उत्तर : विवेक विनानो.

प्रश्न : करवा योग्य प्रिय कर्म क्युं ?

उत्तर : शिव अने विष्णु नी भक्ति.

प्रश्न : शुपन भरेभर कोने कहेपाय ?

उत्तर : दोष पगरनुं होय ते.

વિદ્યા હિ કા બ્રહ્મગતિપ્રદા યા ।

બોધો હિ કો યસ્તુ વિમુક્તિહેતુઃ ॥

કો લાભ આત્મવગમો હિ યો વૈ ।

જિતં જગત્ કેન મનો હિ યેન ॥૧૧॥

પ્રશ્ન : વિદ્યા કઈ ?

ઉત્તર : બ્રહ્મ ભણી લઈ જાય તે.

પ્રશ્ન : બોધ કોને કહેવાય ?

ઉત્તર : જે મુક્તિનું કારણ બને તે.

પ્રશ્ન : લાભ કયો ?

ઉત્તર : આત્માની પ્રાપ્તિ થવી તે.

પ્રશ્ન : જગતને શ્રુત્યુ કોણે ?

ઉત્તર : જેણે મનને શ્રુત્યુ.

शुरान्महाशुरतमोऽस्ति को वा ।

मनोजबाणैः व्यथितो न यस्तु ॥

प्राज्ञोऽथ धीरश्च समस्तु को वा ।

प्राप्तो न मोहं ललनाकटाक्षैः ॥१२॥

प्रश्न : महाशुरवीर कोछ ?

उत्तर : कामटेपनां आछोथी व्यथित न थाय ते.

प्रश्न : बुद्धिमान, धीरजवान अने समदर्शी कोछ ?

उत्तर : स्त्री नां कटाक्षथी मोह न पाभे ते.

विषाद्विषं किं विषयाः समस्ता ।

दुःखी सदा को विषयानुरागी ॥

धन्योऽस्ति को यस्तु परोपकारी ।

कः पुजनीयः शिवतत्त्वनिष्ठा ॥१३॥

प्रश्न : सौथी भयंकर ठेर क्यु ?

उत्तर : समस्त विषयो.

प्रश्न : सदाने माटे दुःखी कोला ?

उत्तर : विषयोने आहवा पाणो.

प्रश्न : धन्य कोला ?

उत्तर : परोपकारी.

प्रश्न : पूजनीय कोला ?

उत्तर : ब्रह्मनिष्ठ.

सर्वास्ववस्थास्वपि किं न कार्य ।

किं वा विधेयं विदुषा प्रयत्नात् ॥

स्नेहं च पापं पठनं च धर्मम् ।

संसारमूलं हि किमस्ति चिन्ता ॥१४॥

प्रश्न : कोઈપણ अवस्थामां न करवा जेवुं शुं छे ?

उत्तर : संसार प्रत्ये मोह अने पाप.

प्रश्न : विद्वानोअे प्रयत्नपूर्वक शुं करवा जेवुं छे ?

उत्तर : शास्त्र-अध्ययन अने धर्माचरण.

प्रश्न : संसार इपी वृक्ष नुं मुण क्यु ?

उत्तर : चिंता.



विज्ञान् महाविज्ञतमोऽस्ति को वा ।

नार्या पिशाच्या न च वंचितो य ॥

का श्रुंखला प्राणभृतां हि नारी ।

दिव्यं व्रतं किं च समस्तदैन्यम् ॥१५॥

प्रश्न : सौथी महान विज्ञान-वेत्ता कोण ?

उत्तर : नारी रुपी पिशाचथी जे ठगातो नथी ते.

प्रश्न : शुपने आ जगतमां जांधनारी साकण कर्ध ?

उत्तर : नारी.

प्रश्न : दिव्य व्रत क्यु ?

उत्तर : पूर्ण विनम्रता.

ज्ञातुं न शक्यं च किमस्ति सर्वैः ।

योषिन्मनो यत् चरितं तदीयम् ॥

का दुस्त्यजा सर्वजनैः दुराशा ।

विद्याविहीनः पशुरस्ति को वा ॥१६॥

प्रश्न : કોઈ થી જાણી ન શકાય એવું શું છે ?

ઉત્તર : સ્ત્રીનું મન અને ચરિત્ર.

પ્રશ્ન : સૌ કોઈ માટે ત્યાગવું કઠીન શું છે ?

ઉત્તર : પાપમય વાસના (દુરાશા).

પ્રશ્ન : પશુ સમાન કોણ ?

ઉત્તર : વિદ્યા વિનાનો.

वासो न संगः सह कैर्विधेयो ।

मुखेश्च नीचेश्च खलेश्च पापैः ॥

मुमुक्षुणा किं त्वरितं विधेयं ।

सत्संगतिः निर्ममतेः श भक्तिः ॥१७॥

प्रश्न : कोनी साथे वास न करवो अने कोनो कोनो  
संग न करवो ?

उत्तर : भुर्ज, नीच, लुथ्या अने पापी साथे वास के  
संग न करवो.

प्रश्न : मुमुक्षु अे शुं शुं करवुं धटे ?

उत्तर : सत्संग, भमतानो त्याग अने ईश्वर-भक्ति.

लघुत्वमूलं च किमर्थितैव ।

गुरुत्वमूलं यदयाचनं च ॥

जातो हि को यस्य न पूनर्जन्म ।

को वा मृतो यस्य न पूनर्मुत्युः ॥१८॥

प्रश्न : हलकापठानुं मूण क्यु ?

उत्तर : जीजा पासे मांगपुं के रोदछा रोवा ते.

प्रश्न : मोटाई नुं मूण शुं ?

उत्तर : अजायकपठुं.

प्रश्न : जरेजर जन्म्यो कोछा ?

उत्तर : जेछो इरी जन्मवानुं नथी ते.

प्रश्न : जरेजर मर्यो कोने कहेवाय ?

उत्तर : जेछो इरी मरपुं न पडे ते.

मूकोऽस्ति को वा बधिरश्च को वा ।

वक्तुं न युक्तं समये समर्थः ॥

तथ्यं सुपथ्यं न श्रृणोति वाक्यं ।

विश्वासपात्रं न किम् अस्ति नारी ॥१९॥

प्रश्न : भुंगो कोला ?

उत्तर : प्रसंग भुजब योग्य वचन बोलवामां समर्थ  
नथी ते.

प्रश्न : जहेरो कोला ?

उत्तर : तथ्यगत अने हितकारी वाली सांभजे नहीं  
ते.

प्रश्न : कोला विश्वास करवा लायक नथी ?

उत्तर : नारी.

તત્ત્વં કિમેકં શિવમ્ અદ્વિતીયં ।

કિમ્ ઉત્તમં સચ્ચરિતં યદસ્તિ ॥

ત્યાજ્યં સુખં કિં સ્ત્રિયમેવ સમ્યગ્ ।

દેવં પરં કિં ત્વભયં સદૈવ ॥૨૦॥

પ્રશ્ન : પરમ તત્ત્વ કયુ ?

ઉત્તર : અદ્વિતીય શિવ સ્વરૂપ

પ્રશ્ન : સૌથી ઉત્તમ શું ?

ઉત્તર : સચ્ચરિત્ર

પ્રશ્ન : કયુ સુખ તજવા જેવું છે ?

ઉત્તર : સ્ત્રીનું સુખ સમ્યગ્પાલો ત્યાજ્ય છે.

પ્રશ્ન : શ્રેષ્ઠ દાન કયું ?

ઉત્તર : અભય દાન.

शत्रोर्महाशत्रुतमोऽस्ति को वा ।

कामः स कोपानृतलोभतृष्णाः ॥

न पूर्यते को विषयेः स एव ।

किं दुःखमूलं ममताभिधानम् ॥२१॥

प्रश्न : मोटाभां मोटा शत्रु कया कया ?

उत्तर : काम्, क्रोध, जुठ, लोभ अने तृष्णा.

प्रश्न : विषयो लोभवया छता कोए तृप्त नथी थतुं ?

उत्तर : काम-वासना.

प्रश्न : दुःखनुं मूल कयुं ?

उत्तर : ममता वृत्ति (मारुं मानवुं ते)

किं मण्डनं साक्षरता मुखस्य ।

सत्यं च किं भूतहितं सदैव ॥

किं कर्म कृत्वा नहि शोचनीयं ।

कामारिकं सारिसमर्चनारव्यम् ॥२२॥

प्रश्न : मुञ्जुं आलुषण क्युं ?

उत्तर : साक्षरता।

प्रश्न : सत् कर्म क्युं ?

उत्तर : प्राणी मात्रनुं कल्याण।

प्रश्न : कर्मा पछी पस्तापो न थाय अेपुं कर्म क्युं ?

उत्तर : शिव अने श्री कृष्णनुं पुञ्ज-अर्थन।



कस्यास्ति नाशो मनसो हि मोक्षः ।

कव सर्वथा नास्ति भयंविमुक्तो ॥

शल्यं परं किं निजमुख्तैव ।

के के हयुपास्या गुरुदेववृद्धाः ॥२३॥

प्रश्न : कर्ण वस्तुनां नाशथी मोक्ष छे ?

उत्तर : मननां नाश थी.

प्रश्न : लयथी सर्वथा छुटकारो शा मां छे ?

उत्तर : ज्ञपन-मुक्ति मां.

प्रश्न : सोथी लयंकर शुणी कर्ण ?

उत्तर : पोतानी ज भुर्भता.

प्रश्न : कोला कोला उपासवा योग्य छे ?

उत्तर : गुरु, देव अने पृद्ध.

उपस्थिते प्राणहरे कृतान्ते ।

किमाशु कार्य सुधिया प्रयत्नात् ॥

वाक्कायचितेः सुखदं यमधनं ।

मुरारिपादाम्बुज चिन्तनं च ॥२४॥

प्रश्न : यमराज प्राण हरेवा आवे त्त्यारे सज्जनोअे

प्रयत्नपूर्वक क्यु कार्य करपुं उचित छे ?

उत्तर : आवा समये यितने सुजट अेपुं श्रीकृष्णानां

यरणकमणोनुं यितन करपुं घटे.

કે દસ્યવઃ સન્તિ કુવાસનારવ્યાઃ ।

ક શોભતે યઃ સદતિ પ્રવિદ્યઃ ॥

માતેવ કા યા સુખદા સુવિદ્યા ।

કિમેધતે દાનવશાત્સુવિદ્યા ॥૨૫॥

પ્રશ્ન : આ દેહ માં ડાકુઓ રૂપે કોણ છે ?

ઉત્તર : ખરાબ વાસનાઓ.

પ્રશ્ન : સભામાં કોણ શોભે છે ?

ઉત્તર : વિદ્યાન પુરૂષ.

પ્રશ્ન : મા સમાન સુખદ શું છે ?

ઉત્તર : સદ્વિદ્યા.

પ્રશ્ન : એવી કઈ વસ્તુ છે જે આપવાથી વધે છે ?

ઉત્તર : સદ્વિદ્યા.

कुतो हि भीतिः सततं विधेया ।

लोकापवादात् भवकाननाच्च ॥

को वातिबन्धुः पितरश्च को वा ।

विपत्सहायाः परिपालका मे ॥२६॥

प्रश्न : सतत शेनाथी ऽऽवुं जेधजे ?

उत्तर : लोक अपवाट अने लपाटवी थी.

प्रश्न : व्हालो भाई कोला ?

उत्तर : विपतिमां सहाय करे ते.

प्रश्न : जरो बाप कोला ?

उत्तर : परिपालन करे ते.

बुद्ध्वा न बोध्यं परिशिष्यते किं ।

शिवप्रसादं सुखबोधरूपम् ॥

ज्ञाते तु कस्मिन्विदितं जगत्स्यात् ।

सर्वात्मके ब्रह्मणि पूर्णरूपे ॥२७॥

प्रश्न : જેને જાણ્યા પછી જાણવાનું કાંઈ બાકી રહેતુ  
નથી એવું શું ?

ઉત્તર : સચ્ચિદાનંદ આત્મા.

પ્રશ્ન : એવું શું છે જેને જાણવાથી સમસ્ત વિશ્વને  
જાણી લેવાય છે ?

ઉત્તર : સર્વમાં આત્મા રૂપે રહેલું બ્રહ્મ તત્ત્વ.

किं दुर्लभं सद्गुरुरस्ति लोके ।

सत्संगति ब्रह्मविचारणा च ॥

त्यागो हि सर्वस्थ शिवात्माबोधः ।

को दुर्जय सर्वजनैः मनोजः ॥२८॥

પ્રશ્ન : આ લોકમાં કઈ કઈ વસ્તુ મળવી દુર્લભ છે ?

ઉત્તર : સદ્ગુરુ, સત્સંગ, બ્રહ્મવિચાર, ત્યાગ અને  
આત્મબોધ.

પ્રશ્ન : દરેક માટે જ જીતવું કઠીન છે એવું શું છે ?

ઉત્તર : કામ વાસના.

पशोः पशुः को न करोति धर्मम् ।

प्राधीतशास्त्रोऽपि न च आत्मबोधः ।

किन्तत् विषं भाति सुधोपमं स्त्री ।

के शत्रवो मित्रवत् आत्मजाद्या ॥२९॥

प्रश्न : पशुओनो पशु कोला ?

उत्तर : शास्त्रो जालावा छता धर्मनुं आथरला अने  
आत्मानो बोध न होय ते.

प्रश्न : अमृत समान ऊेर क्युं ?

उत्तर : स्त्री.

प्रश्न : मित्र रूपे शत्रु कोला ?

उत्तर : टिकरा-टिकरी धत्यादी.

विद्युच्चलं किं धनयौवनायुः ।

दानं परं किंच सुपात्रदत्तम् ॥

कण्ठंगतैरप्यसुभिर्न कार्यं ।

किं किं विधेयं मलिनं शिवार्चा ॥३०॥

પ્રશ્ન : વિદ્યુત સમાન ચંચળ શું છે ?

ઉત્તર : ઘન, ચોપન અને આયુષ્ય

પ્રશ્ન : ઉત્તમ દાન કયુ ?

ઉત્તર : સુપાત્રને અપાયેલું.

પ્રશ્ન : પ્રાણના ભોગે પણ શું ન કરવું જોઈએ ?

ઉત્તર : મલીન કામ.

પ્રશ્ન : અને કરવા યોગ્ય ?

ઉત્તર : શિવનું અર્ચન.

अहर्निशं किं परिचिन्तनीयं ।

संसारमिथ्यात्त्व शिवात्मतत्त्वम् ॥

किं कर्म यत् प्रीतिकरं मुरारेः ।

कवास्था न कार्या सततं भवाब्धौ ॥३१॥

પ્રશ્ન : રાત દિવસ શેનું ચિંતન કરવું ?

ઉત્તર : સંસાર મિથ્યા છે એનું અને આત્મ-તત્ત્વનું

પ્રશ્ન : કયુ કર્મ ખરૂ કર્મ ગણાય ?

ઉત્તર : શ્રી કૃષ્ણ ભગવાનને પ્રિય હોય તે.

પ્રશ્ન : ક્યારેય પણ વિશ્વાસ ન કરવા યોગ્ય શું છે ?

ઉત્તર : આ સંસાર સાગરનો ક્યારેય વિશ્વાસ કરવા જેવો નથી.

કંઠગતા વા શ્રવણંગતા વા ।

પ્રશ્નોત્તરાસ્યા મણિરત્નમાલા ॥

તનોતુ મોદં વિદુષાં સુરમ્યં ।

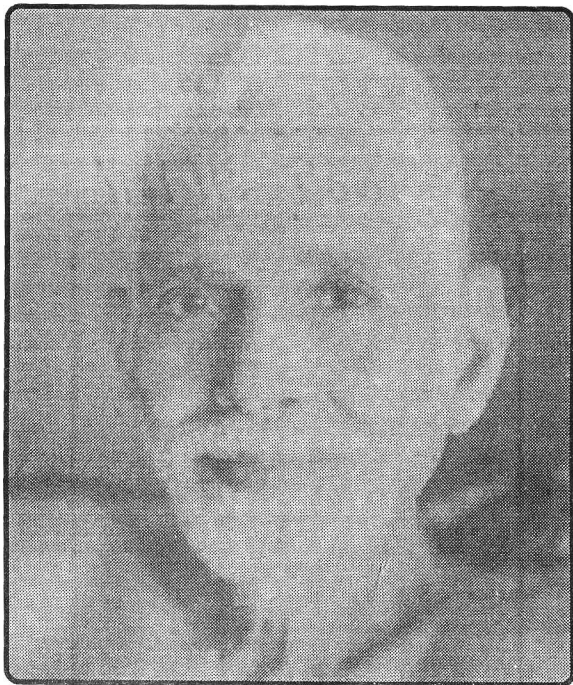
રમેશગૌરીશકથેવ સદ્યઃ ॥૩૨॥

આ પ્રશ્નોત્તર રૂપ મણિરત્ન માલા શિવ અને વિષ્ણુ ની કથાની જેમ જ સાંભળનાર અને વાંચનાર નાં આનંદ માં વધારો કરો.

ૐ તત સત્ ।

इति श्री मणिरत्नमाला ॥





॥ ॐ नमो भगवते श्री रमणाय ॥

जो कल थे, वो आज नहीं है ।

जो आज है वो कल न होंगे ।

होने न होने का क्रम,

इसी तरह चलता रहेगा ।

हम है, हम रहेंगे,

यह भ्रम भी सदा पलता रहेगा ।

-श्री अटलबिहारी बाजपेयी